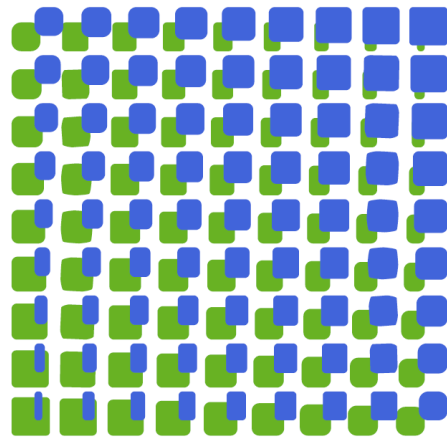




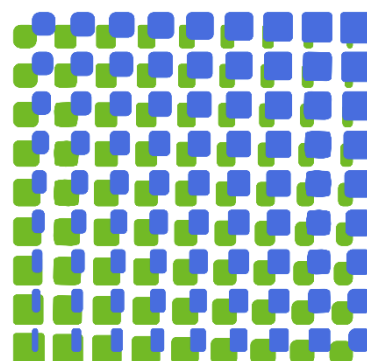
Le sfide del packaging per l'economia circolare



www.sfidedelpackaging.unipr.it



Le sfide del packaging per l'economia circolare



L'Università di Parma, l'Università di Bologna e l'Università di Modena e Reggio Emilia danno avvio al **corso regionale di alta formazione della Regione Emilia-Romagna**, coordinato dall'Università di Parma, dal titolo **"LE SFIDE DEL PACKAGING PER L'ECONOMIA CIRCOLARE"** avente come obiettivo l'organizzazione di 2 SUMMER school e una WINTER school di 2 settimane ciascuna full time pari a 80 ore totali, sui temi:

- Innovazione nei materiali e processi di trasformazione
- Modelli di gestione dei materiali e prodotti a fine vita d'uso
- Il ruolo del packaging nell'economia circolare
- Modelli di valutazione degli impatti socio-ambientali
- Evoluzione della policy a livello locale, nazionale ed internazionale

Durante queste giornate organizzate sia in streaming sia "face to face" sono previste almeno 4 visite aziendali presso realtà regionali leader nel settore.

Il progetto è rivolto principalmente a **dipendenti aziendali che vogliono approfondire tematiche innovative relativamente al packaging e all'economia circolare.**

Nelle sue prime tre edizioni Summer School 2022 (giugno 2022) - Winter School 2023 (gennaio 2023) - Summer School 2023 il **progetto formativo è gratuito** in quanto finanziato dal progetto regionale **"PROGETTI DI ALTA FORMAZIONE IN AMBITO TECNOLOGICO ECONOMICO E CULTURALE PER UNA REGIONE DELLA CONOSCENZA EUROPEA E ATTRATTIVA ai sensi dell'art. 2. della Legge Regionale 25/2018"**.

Per iscrizioni e maggiori informazioni visitare il sito: www.sfidedelpackaging.unipr.it



Percorso di Alta Formazione per

- Dipendenti di aziende / Aggiornamento professionale
- Ex studenti del Master in Packaging
- Dottorandi

Tematiche

- Innovazione nei materiali e processi di trasformazione
- Modelli di gestione dei materiali e dei prodotti a fine vita d'uso
- Il ruolo del packaging nell'economia circolare
- Modelli di valutazione degli impatti socio-ambientali

Prima Parte

16/01/2023 → 20/01/2023

Seconda Parte

26/27 gennaio - 2/3 febbraio - 9/10 febbraio

Face to Face

PARMA - BOLOGNA

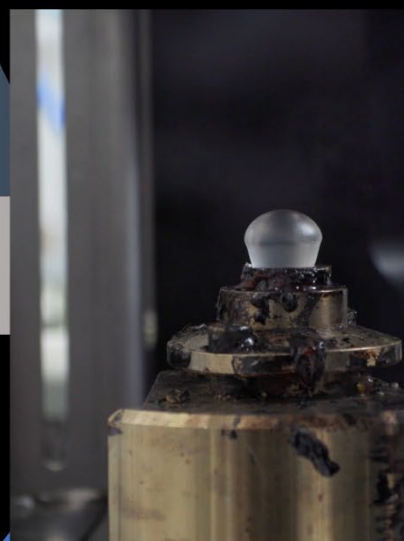
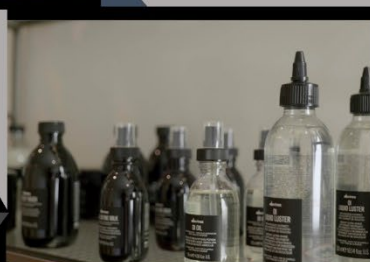
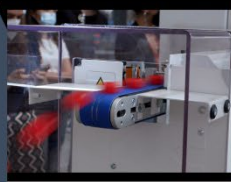
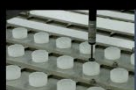


Visite Aziendali

Streaming



www.sfidedelpackaging.unipr.it



RETE ALTA TECNOLOGIA
EMILIA - ROMAGNA
HIGH TECHNOLOGY NETWORK



CLUST-ER CLUST-ER
AGRIFOODMECH
AGRICOLTURA, INDUSTRIA E INNOVAZIONE