

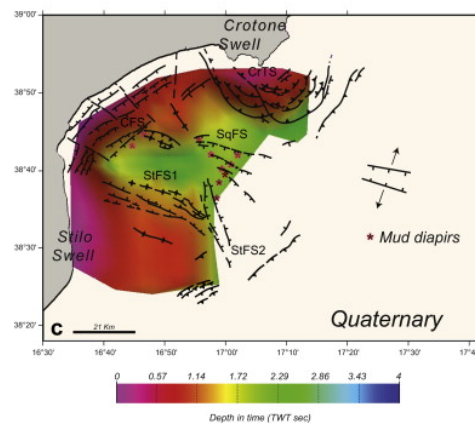
Licenze per l'utilizzo del software MOVE Suite donato al Dipartimento di Scienze Chimiche, della Vita e della Sostenibilità Ambientale

La **Petroleum Expert Ltd** con sede ad Edinburgo Scozia ha donato al Dipartimento di Scienze Chimiche, della Vita e della Sostenibilità Ambientale le licenze per l'utilizzo in ambito accademico del pacchetto di programmi MOVE Suite (<http://www.petex.com/products/move-suite/>). La Move Suite è un pacchetto di programmi per l'analisi, interpretazione e modellizzazione tridimensionale delle geometrie di corpi geologici ed include strumenti per la costruzione di sezioni geologiche, retrodeformazione di sezioni geologiche oltre a strumenti per la modellizzazione geomeccanica e della fratturazione dei corpi rocciosi.

Il valore commerciale della MOVE Suite donata da Petroleum Expert Ltd è pari a £ 1.308.000,00. Le licenze donate gratuitamente al nostro Dipartimento saranno utilizzate solamente a scopi accademici. Per la didattica, nei corsi di Laurea Magistrale in Scienze e Tecnologie Geologiche (<https://www.unipr.it/ugov/degree/4404>); per la ricerca nella varie aree geologiche italiane e estere in cui è impegnato il nostro Dipartimento (<https://scvsa.unipr.it/en>) ed in particolare l'Unità di Scienze della Terra.



PetEx <http://www.petex.com/products/move-suite/>



Capozzi et al. (2012)

<https://doi.org/10.1016/j.marpetgeo.2012.01.007>